

30. STANSERHORN BERGLAUF & NORDIC WALKING EVENT

SONNTAG, 3. JULI 2016, START UM 9.00 UHR
DER BERGLAUFKLASSIKER!

WWW.STANSERHORN-BERGLAUF.CH

ORGANISATOR: SKI-CLUB STANS



Nidwaldner
Kantonalbank



APPENZELER BIER



CABRIO®

**«Erfolg ist,
sich auch ohne
Podestplatz als
Sieger zu fühlen.»**



**Nidwaldner
Kantonalbank**

HERZLICH WILLKOMMEN

Liebe Teilnehmerinnen, liebe Teilnehmer

Es ist soweit, das lang ersehnte Jubiläum des Stanserhorn-Berglaufs steht vor der Tür!

Da dieses Jahr der beliebte Stanserhorn-Berglauf bereits in die 30. Runde gehen wird, haben wir für euch eine Vielzahl von speziellen Aktionen vorbereitet. Dazu gehören unter anderem ein deftiges «z'Morgen-Buffer» und einmalige Finisher-Preise.

Stattdessen wird das Spektakel am 3. Juli und natürlich sind auch dieses Jahr wieder alle begeisterten Nordic-Walker eingeladen, am angegliederten Nordic-Walking-Lauf teilzunehmen.

Das OK und viele fleissige Helfer sind darum besorgt, dass Sie wieder einen attraktiven Lauf am Stanserhorn erleben können.

Ohne die beiden Hauptsponsoren, Nidwaldner Kantonalbank und Appenzeller Bier, könnte ein Anlass in dieser Grösse nicht mehr durchgeführt werden. Herzlichen Dank dafür! Wir danken aber auch der Stanserhorn-Bahn-Gesellschaft und allen Inserenten und weiteren Sponsoren für die Grosszügigkeit. Bitte berücksichtigen Sie unsere Sponsoren und Inserenten bei Gelegenheit.

Alle Startende können gegen Vorweisung der Startnummer im Drehrestaurant auf dem Stanserhorn nach dem Lauf einen Teller «Älplermagronen», zum Spezialpreis von nur Fr. 10.–, geniessen. Als Naturalpreis erhalten alle Teilnehmer einen Athleten Bag.

Dieses Jahr können sie sich erneut online über unsere Homepage stanserhorn-berglauf.ch anmelden. Ausserdem besteht die Möglichkeit, sich direkt bei «Ski und Sport Achermann» in Alpnach oder Stans im Geschäft anzumelden.

Ob als Bergläufer, Nordic-Walker oder einfach als Zuschauer an der Strecke oder auf dem Stanserhorn Gipfel, unser Berglauf ist für Gross und Klein ein fantastisches Erlebnis.

Wenn Sie sich fürs Anfeuern entscheiden – früh da sein, lohnt sich – die schnellsten Läuferinnen und Läufer erreichen das Ziel in etwas mehr als einer Stunde...

OK Stanserhorn-Berglauf, Peter Achermann

PILATUS



WIR NEHMEN JEDE STEIGUNG

www.pilatus-aircraft.com

HERZLICHEN DANK DEN SPONSOREN DES 30. STANSERHORN-BERGLAUFES

Achermann AG Sanitär Heizung Solar, Oberdorf
Achermann Schreinerei AG, Stans
Amstutz Holzbau AG, Stans
Ausgleichskasse Nidwalden, Stans
Brooks Sports GmbH, Ostermundigen
Christen Beck Bäckerei-Konditorei, Stans
Craft Sportswear CH, Cortaillod
Elektro Wild + Barmettler AG, Oberdorf
Engelberger Druck AG, Stans
Felix Odermatt Innendekorations GmbH, Stans
Gebr. Leuthold Metallbau AG, Büren
Gebr. Kuster AG, Gartencenter, Blumengeschäft, Gartenbau, Stans
Gemeinde Stans
Genossenkorporation Stans
Hermann Schwyzer AG, Stans
Knüsel AG, Elektroanlagen, Stans
Müller-Steinag Baustoff AG, Stansstad
Nahrin AG, Sarnen
Nidwaldner Sachversicherung, Stans
Pilatus Flugzeugwerke AG, Stans
RIVA AG Bauunternehmung, Buochs
Ruess Treuhand AG, Stans
Salomon (Schweiz) AG, Cham
Ski + Sport Achermann AG, Stans
Spenglererei Sepp Odermatt AG, Stans
Stanserhorn – Wäger, Stans
toppharm Apotheke Zelger, Stans
Verein Stanser Ladenbesitzer, Stans
Zieri AG, Tapezier- und Malergeschäft, Beckenried

HAUPTSPONSOREN



Nidwaldner
Kantonalbank



STANSERHORN
BERGLAUF



Steinzeit

Naturbaustoffe wie Sand- Kies, Splitt und Schotter sowie Elemente aus Beton, Lava- und Polymerbeton aus einer Hand.



www.ms-baustoff.ch

Die Schweizer Betonmacher

LAB

salomon
DESIGNED FOR FREEDOM



S-LAB Wings



S-Lab Sense Ultra



PROGRAMM

| | |
|---------------|---|
| 07.00 Uhr ab | Garderobenöffnung/Startnummernausgabe, Schulanlage Pestalozzi |
| 08.00 Uhr | Frühschoppen mit «Trio St. Jakob» Kaffée und Gipfeli, Dorfplatz |
| 09.00 Uhr | Start Berglauf, alle Kategorien, Dorfplatz |
| 09.05 Uhr | Start Nordic Walking, Dorfplatz |
| ab 10.00 Uhr | Zieleinläufe, alle Kategorien, Stanserhorn Rondorama |
| 11.30 Uhr | Zielschluss Berglauf |
| 12.15 Uhr | Zielschluss Nordic Walking |
| 12.30 Uhr | Rangverkündigung, Stanserhorn Rondorama |
| ca. 18.00 Uhr | Rangliste auf Webseite publiziert (www.stanserhorn-berglauf.ch). |

ANMELDUNG

Online-Anmeldung

Anmeldung per Internet/Homepage www.stanserhorn-berglauf.ch.

Das entsprechende Startgeld muss innerhalb von 7 Tagen überwiesen werden, ansonsten erlischt die Gültigkeit der Anmeldung. Bankverbindung siehe unsere E-Mail Bestätigung deiner Anmeldung. **Anmeldeschluss: Donnerstag, 23. Juni 2016.**

Persönliche Anmeldung

Neben der Online-Anmeldung ist eine persönliche Anmeldung möglich bei: Intersport Achermann AG in 6370 Stans und 6055 Alpnach.

Anmeldeschluss: Dienstag, 28. Juni 2016.

Startgeld

Fr. 40.– Bergläufer

Fr. 35.– Nordic Walker

Im Startgeld inbegriffen

Unkostenbeitrag, Kleidertransport, Verpflegung, Erinnerungspreis Athletenbag, Äpler Magronen für Fr. 10.– im Restaurant Rondorama, Rückfahrt mit der Cabrio-Bahn nach Stans.

Nachmeldungen

Am Wettkampftag bis 08.15 Uhr gegen einen Aufpreis von Fr. 10.– bei der Startnummer Ausgabe möglich.



Grosse Auswahl an Laufschuhen und Bekleidung.
Laufband-Analyse im Geschäft.

FÜR JEDEN DEN RICHTIGEN LAUFSCHUH.

CHF 30.- GUTSCHEIN

beim Kauf eines Laufschuhs.
Gültig bis 15. August 2016

ACHERMANN

www.achermannsport.ch

INTERSPORT

STANS ALPNACH

REGLEMENT

Teilnahme

Teilnahmeberechtigt ist jeder Mann und jede Frau, sie sind herzlich willkommen. Ob ein Läufer/in sportlich und gesundheitlich in der Lage ist diesen Berglauf zu absolvieren liegt in deren eigenen Verantwortung.

Durchführung

Der Lauf findet bei jeder Witterung statt. Bei sehr extremen Bedingungen kann der Lauf abgesagt werden.

Versicherung/Haftung

Versicherung ist Sache der Teilnehmenden. Der Organisator Ski-Club Stans lehnt jegliche Haftung ab. Teilnahme auf eigene Verantwortung.

Disqualifikation

Stöcke (ausser bei Kat. Nordic Walking) und Nagelschuhe sind nicht erlaubt.

Disqualifiziert wird:

- wer die Wettkampfstrecke verlässt (Kontrolle)
- wer die Startnummer nicht in voller Grösse trägt
- wer andere Läufer behindert und sich unsportlich verhält.

Nordic Walking is not running/Nordic Walkende rennen nicht.

Kategorien Berglauf Frauen:

| | | |
|--------------|---------------|-----------------|
| Juniorinnen: | 15 – 19 Jahre | JG 01 bis 97 |
| Frauen I: | 20 – 32 Jahre | JG 96 bis 84 |
| Frauen II: | 33 – 39 Jahre | JG 83 bis 77 |
| Frauen III: | 40 – 49 Jahre | JG 76 bis 67 |
| Frauen IV: | ab 50 Jahre | JG 66 und älter |

Kategorien Berglauf Männer:

| | | |
|---------------|---------------|-----------------|
| Junioren A: | 18 – 19 Jahre | JG 98 bis 97 |
| Junioren B: | 15 – 17 Jahre | JG 01 bis 99 |
| Hauptklasse: | 20 – 32 Jahre | JG 96 bis 84 |
| Senioren I: | 33 – 39 Jahre | JG 83 bis 77 |
| Senioren II: | 40 – 49 Jahre | JG 76 bis 67 |
| Senioren III: | 50 – 59 Jahre | JG 66 bis 57 |
| Senioren IV: | ab 60 Jahre | JG 56 und älter |

Nordic Walking (ohne Rangierung/mit Zeitangabe)

Bei weniger als 10 Teilnehmenden pro Kategorie werden diese zusammengelegt.



**STANSERHORN
BERGLAUF**

In Stans gibt es
viel zu entdecken ...

über 50 attraktive Dorfläden.
Herzlich willkommen

stanspunkt.ch

DORFLÄDE
LABE
Stanser



...wo Sie sich wohl fühlen.
achermann-schreinerei.ch



CASCADIA 11

BROOKS
LIVE THE WAY YOU RUN. RUN HAPPY.

ERINNERUNGS-/SPEZIALPREISE UND JACKPOT

Erinnerungspreis

Alle teilnehmenden Bergläufer und Nordic Walker erhalten als Erinnerungspreis einen super Athletenbag zum Jubiläum. (Kaufpreis Fr. 89.–).



Spezialpreise

Bargeldpreise pro Kategorie Hauptkategorien an Sieger, sowie Zweit- und Drittrangierte: Fr. 100.–/ 70.–/50.–

Bargeldpreise Juniorenkategorien: Fr. 50.–/40.–/30.–.

Die 15 schnellsten Läufer und die 10 schnellsten Läuferinnen erhalten Fr. 40.–, ausgenommen die Kategorien Bargeldgewinner/Innen.

Tagessieger/Schnellster Nidwaldner/In

Bargeldpreis von Fr. 100.– für die Tagessieger/In, zusätzlich Spezialpreis Kategorie. Spezialpreis Gutschein Fr. 100.– der Stanser Ladenvereinigung für den schnellsten Nidwaldner und die schnellste Nidwaldnerin.

Neu: Streckenrekord Jackpot

Es wird neu ein Jackpot ausgesetzt, wenn der Streckenrekord zeitlich unterboten wird. Als Rekord gilt die Bestzeit auf der neu angelegten Strecke ab 2012.

Frauen: Fr. 400.–

Streckenrekord: Lucia Mayer Hofmann, Stans, 1.16.03

Sponsor: Achermann Schreinerei, Stans www.achermann-schreinerei.ch

Männer: Fr. 600.–

Streckenrekord: Matthias Russ, D Lörrach, 1.04.43

Sponsor: Christen Beck, www.christenbeck.ch

Rangliste

Auf unserer Webseite (www.stanserhorn-berglauf.ch) ist die vollständige Rangliste ab ca. 18.00 Uhr publiziert.



**STANSERHORN
BERGLAUF**


 A photograph of three runners in athletic gear (orange, red, and blue) jogging along a dirt path on a grassy cliff overlooking a sandy beach and the ocean. The sky is overcast.

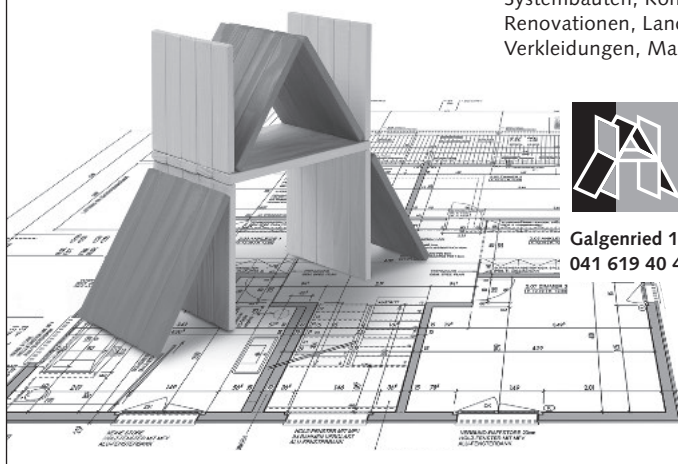
CRAFT ::
FUNCTIONAL SPORTSWEAR

ENJOY THE
HARD WORK

www.craftsportsweare.com  

BAUEN MIT HOLZ IST UNSER STOLZ!

Systembauten, Konstruktionen, Umbau/
Renovationen, Landwirtschaftsbauten,
Verkleidungen, Massivholzböden, Treppen



**AMSTUTZ
HOLZBAU
STANS**

Galgenried 14 · 6370 Stans
041 619 40 40 · holzbau-amstutz.ch

INFORMATIONEN

Strecke

Start: Stans Dorfplatz 452 m ü.M./Ziel: Stanserhorn Rondorama 1868 m ü.M.

Streckenlänge: 10.9 km/Höhendifferenz: 1416 m

Siehe Streckenplan mit den Verpflegungs- und Samariterposten

Garderoben/Startnummernausgabe/Nachmeldungen

Garderobenöffnung/Startnummernausgabe ab 07.00 Uhr beim Schulhaus/Turnhalle Pestalozzi. (Nähe Bahnhof) Für Garderobe wird nicht gehaftet.

Zufahrten/ÖV

Mit öffentlichen Verkehrsmitteln (Zentralbahn ab Luzern) oder per Auto (Signalisation beachten) direkt zum Start/Schulanlage Pestalozzi.

Parkplätze direkt beim Bahnhof (Dorfparking)

Kleidertransport

Für alle Läufer/Innen ab Stans, Schulanlage Pestalozzi, mit offiziellen Plastiktaschen ins Zielgelände. Abgabeschluss: 08.30 Uhr.

Fahrt Stanserhorn für Angehörige

Angehörige von teilnehmenden Läufer/Innen können die Stanserhorn-Bahn (Standseilbahn und Cabrio) bis 09.30 Uhr zum halben Preis benützen.

Talfahrt/Boarding System

Rückfahrt mit Vorweisen der Start Nummer. Benützen Sie für die Talfahrt das Boarding System. (Zeit nach Wunsch)

Zentralschweizerische Berglaufmeisterschaft 2016

Lauf zählt zur Zentralschweizerischen Berglaufmeisterschaft.

Reglement und Infos unter www.berglauf.ch.



**STANSERHORN
BERGLAUF**

SICHERN

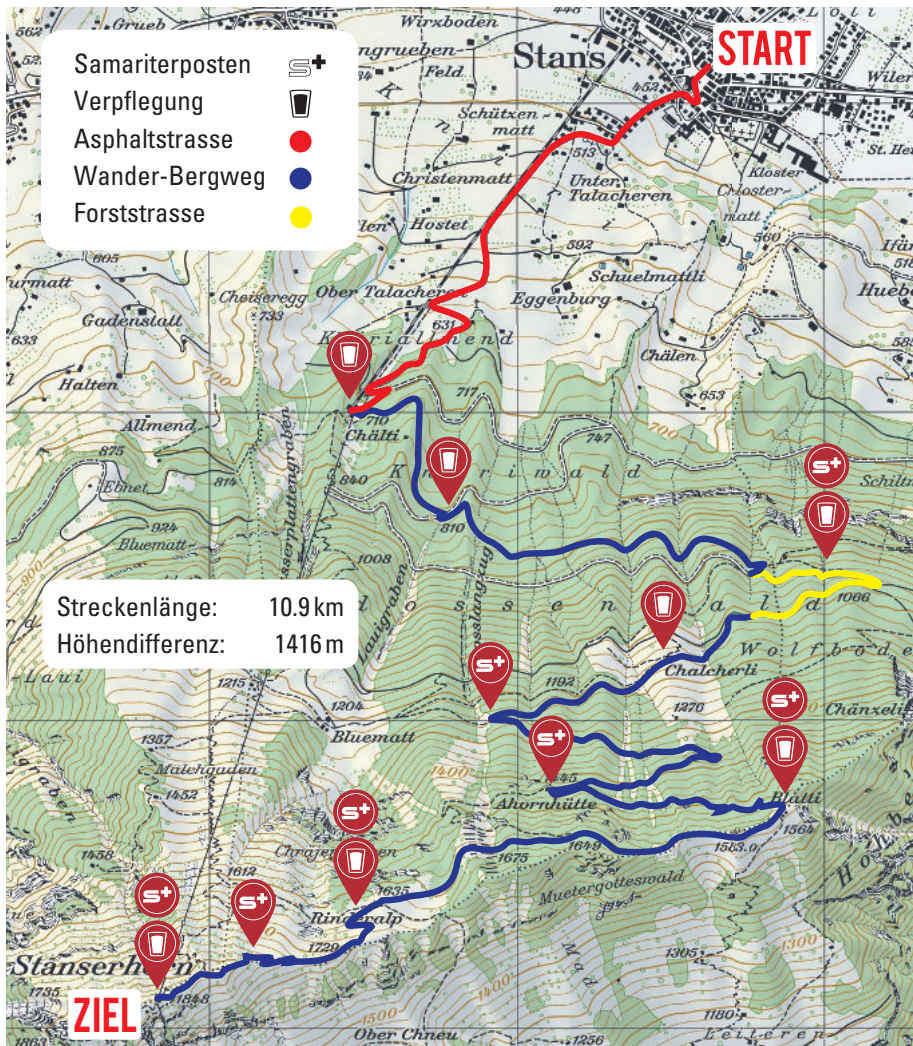
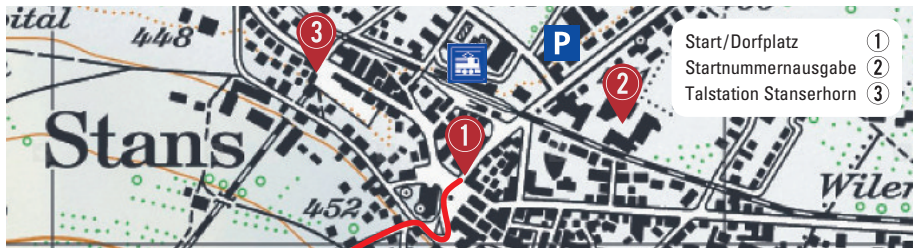
VERSICHERN



Sichere Sache.

www.sichere-sache.ch

STRECKENPLAN





RIVA

WIR SCHAFFEN LEBENSÄÄME.

RIVA AG Bauunternehmung, 6374 Buochs, info@riva-ag.ch, www.riva-ag.ch



SPENGLEREI
Sepp Odermatt AG
Stans

*Rinnt d  Ch nel oder's Dach
 isch's im Sp ngler Sepp sey Sach!*

Flachbedachungen • Bodenisolationen
 Blitzschutzanlagen • Ger stbau

Gewerbezone Eichli 13, Postfach, 6371 Stans, Telefon 041 610 23 14, Telefax 041 610 80 12

ORGANISATIONSKOMITEE / AUSKUNFT

| | | |
|----------------------|-----------------------|--|
| OK-Präsident | Peter Achermann | Telefon 041 610 12 18 info@achermannsport.ch |
| Anmeldung / Auskunft | Markus Bünter | Telefon 041 628 27 35 markus.buenter@bluewin.ch |
| Sekretariat | Susanne Amstutz | |
| Rennbüro | Bruno Achermann | |
| Finanzen | Lydia Businger | |
| Start | Remo Odermatt | |
| Ziel | Toni Christen | |
| Strecke / Posten | Beat Fluri | |
| Bau / Transport | Christian Flury | |
| Verpflegung | Stefan Büchler | |
| Zeitmessung | Thomas Gasser | |
| Speaker | Max Achermann | |
| Bandenwerbung | Sepp Fluri | |
| Nordic Walking | Nadia Lanz | |
| Sanität | Samariterverein Stans | |

OK-PRÄSIDENTEN/IN

Für die vergangenen 30 Jahre danken wir herzlich:

| | |
|-----------------|-------------|
| Silvia Ruess | 1987 – 2007 |
| Markus Bünter | 2008 – 2014 |
| Peter Achermann | 2015 – |

HAUPTSPONSOREN



**Nidwaldner
Kantonalbank**



**STANSERHORN
BERGLAUF**



toppharm
Apotheke Zelger

Robert-Durrer-Strasse 2, 6370 Stans
Telefon 041 610 11 19, Fax 041 610 05 19
www.apotheke-zelger.ch, info@apotheke-zelger.ch

**Guter Rat aus der Apotheke Zelger –
vor und nach dem Wettkampf.**



IHR+PLUS

UNSER FAMILIENUNTERNEHMEN

Wir hegen und pflegen unsere Druckerei wie unser eigenes Kind,
seit über 120 Jahren. An Herausforderungen
wachsen wir kontinuierlich – genau wie eine Familie.

www.engelbergerdruck.ch

engelberger
beeindruckend. 

SIEGER / REKORDE

Sieger 2015

| | |
|-----------------------------------|---------|
| Arnold Aemisegger, Triesenberg FL | 1.08.09 |
| Sereina Boner, Davos – Platz | 1.20.11 |

Rekorde aller Läufe

| | |
|-----------------------------------|---------|
| Toni Jöhl, Amden (2005) | 1.02.05 |
| Daniela Gassmann, Galgenen (2002) | 1.12.21 |

Jackpot (Läufe ab Strecke 2012)

| | |
|-----------------------------------|---------|
| Matthias Russ, Lörrach D (2012) | 1.04.43 |
| Lucia Mayer Hofmann, Stans (2012) | 1.16.03 |



Tagessieger 2015: Arnold Aemisegger, Triesenberg FL und Sereina Boner, Davos

Herzliche Gratulation, beim diesjährigen Jubiläumslauf zum 30. mal dabei und somit alle Stanserhorn-Bergläufe erfolgreich absolviert:

Sepp Näpflin aus Stans und Hans Aschwanden aus Seelisberg



**TREUHAND AG
RUESS**

treuhand@ruess.ch

Aemättlihof 105 | CH-6370 Stans

Tel 041 619 77 44 | Fax 041 619 77 45



**IMMO AG
RUESS**

immo@ruess.ch

Aemättlihof 105 | CH-6370 Stans

Tel 041 619 77 44 | Fax 041 619 77 45

- Wärmepumpen
- Solaranlagen
- Holzheizungen
- Pelletsheizungen
- Ölfeuerungsanlagen
- Brennerservice 24 h
- Kontrollierte Wohnungslüftungen
- Zentral Staubsauger
- Reparatur und Wartung
- Planung und Devisierung
-
-
-
- Heizen mit Faktor Zukunft –
wir beraten Sie gerne unverbindlich.



Schwyzer
Heizungsanlagen

Hermann Schwyzer AG
Stansstadterstr. 45, 6370 Stans
Telefon 041 610 34 92
Telefax 041 610 34 13

WWW.TRIART.CH

EHRENTAFEL / TAGESSIEGER

Wir gratulieren den Tagessieger/Innen der vergangenen 30 Jahre recht herzlich.

| | | | | |
|------|-------------------|---------|----------------------|---------|
| 1987 | Näpflin Hanspeter | 1:03:35 | Spiess Eroica | 1:18:02 |
| 1988 | Näpflin Hanspeter | 1:05:21 | Schilter Dora | 1:34:41 |
| | Näpflin Franz | 1:05:21 | | |
| 1989 | Näpflin Hanspeter | 1:04:30 | Spiess Eroica | 1:13:22 |
| 1990 | Birrer Renatus | 1:06:54 | Spiess Eroica | 1:19:05 |
| 1991 | Schüeber Peter | 1:05:18 | Eschler Helene | 1:23:51 |
| 1992 | Sticher Peter | 1:07:45 | Gassmann Daniela | 1:21:16 |
| 1993 | Birrer Renatus | 1:05:35 | Spiess Eroica | 1:17:24 |
| 1994 | Birrer Renatus | 1:06:57 | Müller Rosmarie | 1:23:38 |
| | Moser Kurt | 1:06:57 | | |
| 1995 | Sigrist Martin | 1:05:11 | Spiess Eroica | 1:15:37 |
| 1996 | Sigrist Martin | 1:04:30 | Steinmann Vroni | 1:22:04 |
| 1997 | Sambale Martin | 1:07:59 | Reiber Carolina | 1:20:01 |
| 1998 | Blättler Beat | 1:05:34 | Spiess Eroica | 1:15:42 |
| 1999 | Müller Erwin | 1:05:51 | Spiess Eroica | 1:19:41 |
| 2000 | Müller Erwin | 1:04:45 | Steinmann Vroni | 1:22:32 |
| 2001 | Jöhl Karl | 1:03:24 | Steinmann Vroni | 1:19:58 |
| 2002 | Jöhl Karl | 1:03:13 | Gassmann Daniela | 1:12:21 |
| 2003 | Sigrist Martin | 1:05:19 | Müller-Grüter Monika | 1:24:07 |
| 2004 | Jöhl Toni | 1:02:31 | Gassmann Daniela | 1:14:09 |
| 2005 | Jöhl Toni | 1:02:05 | Habegger Susanne | 1:19:40 |
| 2006 | Jöhl Karl | 1:02:09 | Haab-Herger Silvia | 1:21:58 |
| 2007 | Jenne Markus | 1:04:16 | Soldini Linda | 1:19:08 |
| 2008 | Jenne Markus | 1:03:17 | Gassmann Daniela | 1:18:03 |
| 2009 | Jenne Markus | 1:04:39 | Gassmann Daniela | 1:20:01 |
| 2010 | Jenne Markus | 1:05:19 | Gassmann Daniela | 1:18:03 |
| 2011 | Senn David | 1:06:56 | Gassmann Daniela | 1:15:04 |
| 2012 | Russ Matthias | 1:04:43 | Mayer Lucia | 1:16:03 |
| 2013 | Röthlin Viktor | 1:05:08 | Steiner Caroline | 1:23:42 |
| 2014 | Aemisegger Arnold | 1:06:31 | Boner Sereina | 1:18:05 |
| 2015 | Aemisegger Arnold | 1:08:09 | Boner Sereina | 1:20:11 |



Stanserherndli
Edelkacao & Calvados



Fünffacher Hochgenuss mit Schokolade aus der edlen Criollo-Kakaobohne. Exklusiv und hausgemacht vom Christen Beck.

WWW.CHRISTENBECK.CH

Wintergärten.
Balkonverglasungen.
Windschutzverglasungen.
Dachverglasungen.
Vordächer.
Brandschutztüren.
Brandschutzverglasungen.
Metalltüren-Fenster.
Eingangspartien.



www.leuthold-metallbau.ch



Gebr. Leuthold Metallbau AG
Industrie Hofwald 1
6382 Büren NW
Telefon 041 629 71 71
info@leuthold-metallbau.ch

Leuthold
Metallbau. Profis mit Profil.



KNÜSEL

A+++
A

Weltneuheiten

Waschautomat Adora Special Edition ELITE

Dampfglätten und Milbenstopp
Vibration Absorbing System



Sparen Sie jetzt 1340.-

Abholpreis inkl. VRG **2650.-**



• **Elektroinstallationen** • **Verkaufsausstellung**

Engelbergstrasse 46 | Stans | T 041 610 18 77 | www.knueselstans.ch | Verkaufsausstellung: T 041 610 19 30



ZIERI AG
TAPEZIERER- UND MALERGESCHÄFT
NIDERTISTRASSE 1, 6375 BECKENRIED
TEL. 041 620 30 63, FAX 041 620 31 63
zieriag@hotmail.com



**ELEKTRO
WILD+BARMETTLER AG**

| | | | |
|----------------------|----------------|--|---------------|
| 6370 Oberdorf | Aawasserstr. 3 | Tel. | 041 612 02 60 |
| | | Fax | 041 610 83 35 |
| 6374 Buochs | Seestrasse 34 | Tel. | 041 622 00 60 |
| | | Fax | 041 610 83 35 |
| | | info@wildbarmettler.ch | |

*Installationen und Reparaturen
Fernseh-Überwachungs-Anlagen
Elektrogeräte*

*Telefoninstallationen
Kommunikationsanlagen
Wärepumpen*



Gebrüder Kuster AG, Bahnhofplatz 1, 6370 Stans
041 619 20 80  blumenkuster.ch

**AUF
GARTENFRAGEN
KENNEN WIR DIE
ANTWORTEN!**

**PLANUNG
BERATUNG
AUSFÜHRUNG
UNTERHALT**



...damit Sie (Fach) wissen was wir tun!

BADSANIERUNG



achermann
sanitär · heizung · solar

Aawasserstrasse 2 • 6370 Oberdorf
Telefon 041 612 14 44 Fax 041 612 14 45
www.achermann.net • info@achermann.net



...damit Sie (Fach) wissen was wir tun!

HEIZUNGSSANIERUNG



achermann
sanitär · heizung · solar

Aawasserstrasse 2 • 6370 Oberdorf
Telefon 041 612 14 44 Fax 041 612 14 45
www.achermann.net • info@achermann.net

*Für eine optimale Ernährung.
Vor und nach dem Berglauf.*



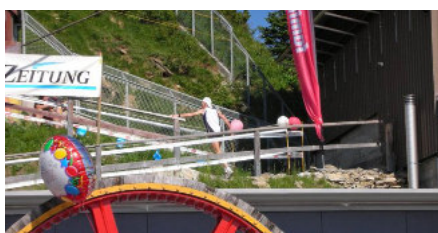
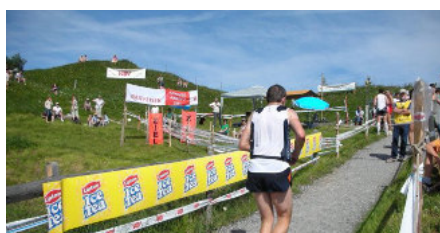
Isotonischer Ice-Tea,
Bouillons, Vitaminprodukte
und vieles mehr...

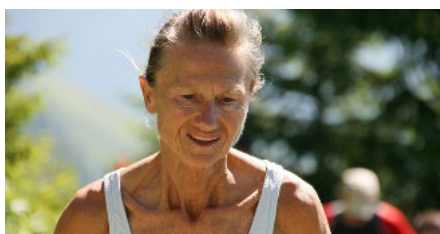
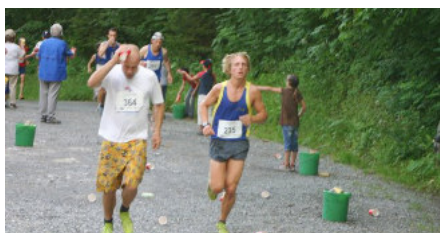


nahrin.ch

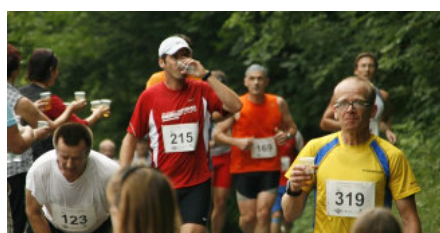
nahrin 
Tut gut. Iss gut.

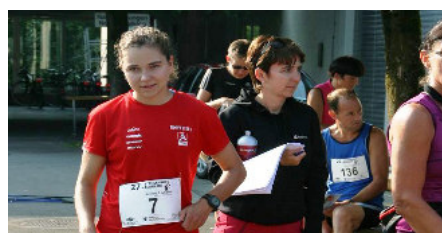
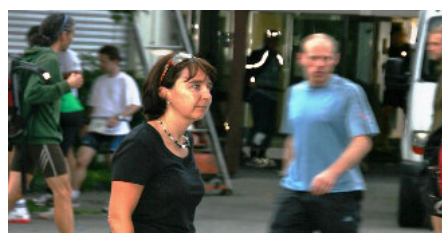
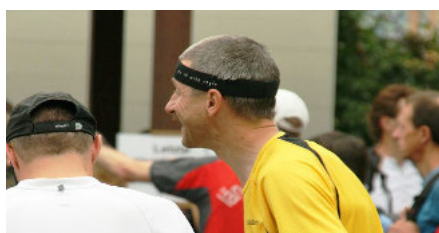
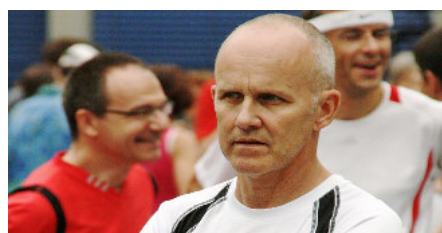
RÜCKBLICK





RÜCKBLICK





**AUSGLEICHKASSE NIDWALDEN
IV-STELLE NIDWALDEN**



**Schlüssel
zur sozialen
Sicherheit**

GESUNDES SCHLAFEN

Für eine optimale Vorbereitung und Regeneration vom Stanserhorn Berglauf



Im Schlaf erholen sich Körper und Geist, das Immunsystem wird gestärkt und vieles mehr!

Machen Sie sich fit für den nächsten Tag!
Gerne beraten wir Sie. Rufen Sie uns an und vereinbaren einen Termin.

GESUNDES SCHLAFEN

felix Odermatt

INNENDEKORATIONEN

Schmiedgasse 47/48 • 6370 Stans
Tel. 041 610 13 87 • felixodermatt.ch

Das natürliche Doping = Gesundes Schlafen



APPENZELLER BIER



Das Appenzeller Weizenbier alkoholfrei, der genussvolle Durstlöscher mit isotonischen Eigenschaften: ideal für Sportler.

Mehr Informationen finden Sie unter www.appenzellerbier.ch

Appenzeller Bier
Offizieller Partner von
Schweiz Tourismus





STANSERHORN

CABRIO®

SWISS MADE

